

Mijn Mobiel Recypark

Bij mij in de buurt!



Met een hergebruikhoek!

De gemeente Watermaal-Bosvoorde en Net Brussel slaan de handen in elkaar om u een lokale dienst aan te bieden voor de ophaling en recyclage van voorwerpen die u niet meer gebruikt. Bedankt voor uw inzet voor het milieu en de openbare netheid.

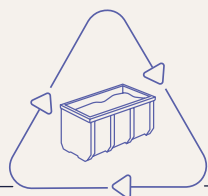


Kleine oranje containers en zwarte containers (50 of 80L) ter plaatse beschikbaar. 1 van elk per huishouden. Gratis.

NET BRUSSEL



net.brussels 



Recyparkzone

3 m³
gratis
grofvuil

Aanvaard afval



- meubilair (gedemonteerde kasten, tafels, fauteuils, spiegels, parasols ...)
- kleine elektrische huishoudapparaten en multimediamateriaal
- gereedschap (elektrische grasmaaiers, boormachines, elektrische schroevendraaiers ...)
- harde plastics (speelgoed, emmers ...)
- huishoudelijk klein chemisch afval (verf, frituuroliën, batterijen en accu's ...) zie pagina 4
- wit en proper « piepschuim » (niet van voeding)
- vlakglas
- LED-lampen, spaarlampen, tl-lampen
- gasflessen met distikstofmonoxide

Geweigerd afval



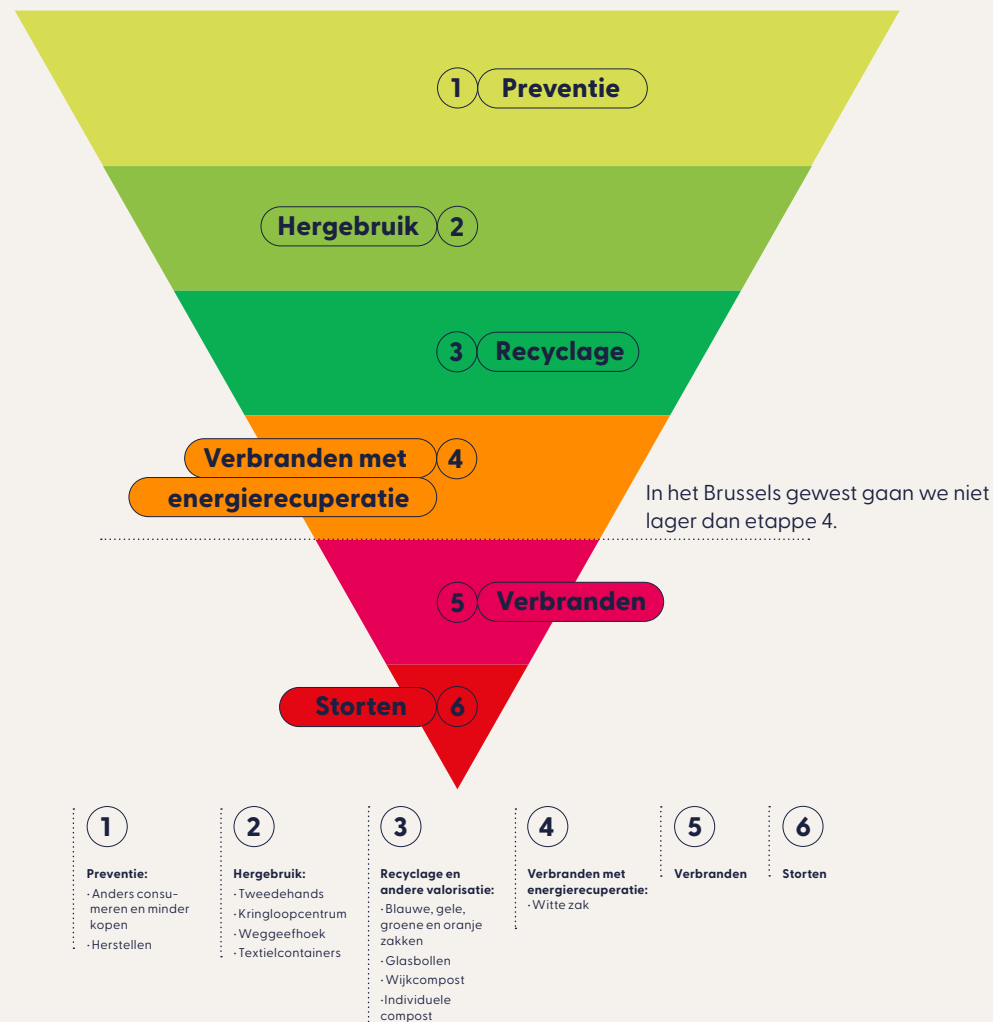
- restafval (witte zakken), voedingsafval (oranje zakken), papier-karton (gele zakken), PMD-verpakkingen (blauwe zakken), tuinafval (groene zakken) en glazen flessen, bokalen en flacons (glasbollen)
- grote huishoudapparaten (wasmachine, oven, frigo ...)
- oplosmiddelen, zuren, basen, kwik, injectienaalden
- bouwafval (pleister, stenen, vensters, deuren, balken, gootstenen, roofing, planken ...)
- aarde, zand, steenkool en roet
- gasflessen en gaspatronen
- laboratoriumproducten en radioactieve stoffen
- auto-onderdelen en brandstof
- banden van alle aard
- beroepsafval (van andere afvalproducenten dan huishoudens)
- asbest (platen, plantenbakken ...)



Opgelet: alleen huishoudelijk grofvuil wordt aanvaard.

We zorgen voor de beste verwerking van uw afvalstoffen.

Het principe van de **ladder van Lansink** is de maximale valorisatie van een etappe voordat naar de volgende wordt overgegaan.



In het Brussels gewest wordt afval niet gestort. Het wordt verbrand met warmterecuperatie.

Waar en wanneer?

van **30/08/23** tot **01/09/23**

Druifhyacintenplein



9.00 - 18.00 uur

Praktische modaliteiten

- Uw **identiteitskaart** meebrengen.
- Uw afval vooraf per fractie **sorteren**.

Opgelet

- **Aanvaard maximumvolume: 3 m³** - de toegang zal worden geweigerd aan voertuigen met meer dan 3 m³ afval
- **Chemisch afval:**
 - ✓ Maximaal 30l voor dekkende middelen
 - ✓ Maximaal 5l voor andere chemische producten
- Het personeel behoudt zich het recht voor om **niet-conform** of **gevaarlijk afval te weigeren**.

U kunt 7/7 terecht in de Recypark. Hier worden ook andere afvalfracties aanvaard (bijv. bouwafval).

Meer informatie op www.netbrussel.be of via **0800/981 81**.

Geef een tweede leven aan uw spullen!



Net Brussel stelt u een gesloten container ter beschikking aan de ingang van het mobiel Recypark voor de inzameling van de goederen in goede staat die kunnen worden hergebruikt. Deze worden dan klaargemaakt voor een nieuw gebruik.



9.00 - 18.00 uur

Aanvaarde goederen



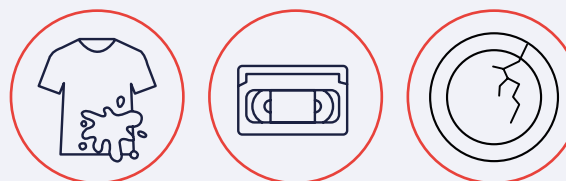
Textiel, boeken, fietsen, koffers, kleine huishoudtoestellen, vaatwerk, volledig speelgoed, propere knuffels, klein meubilair...



Geweigerde goederen



Vuil of sterk geurend textiel, VHS-cassettes, gebroken vaatwerk...



In samenwerking met

Mijn permanent Recypark

U kunt ook 7/7 terecht in Recypark Oudergem.

Hier worden ook andere afvalfracties aanvaard (bijv. bouwafval).

Meer informatie op www.netbrussel.be of via **0800/981 81**.



Waversesteenweg 1860

(na het sportcentrum van het Zoniënwoud)

1160 Oudergem

**Hoe meer u sorteert,
hoe meer wij recycleren.**